

Teoría: Creando un dibujo completo

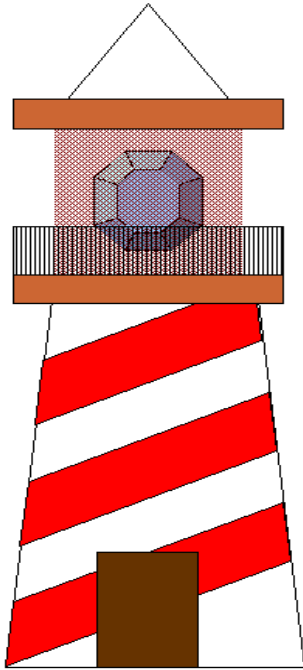
Vamos a crear el siguiente dibujo que nos servirá de repaso de las unidades anteriores.

Paisaje Faro



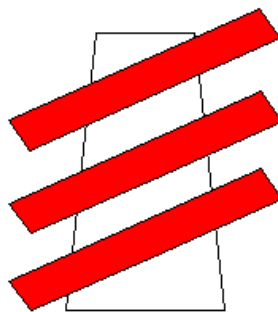
Para realizar el dibujo sigue los siguientes **pasos**:

1. Crearemos el *faro* agrupando todos sus partes y lo guardaremos en un archivo llamado **Faro**.

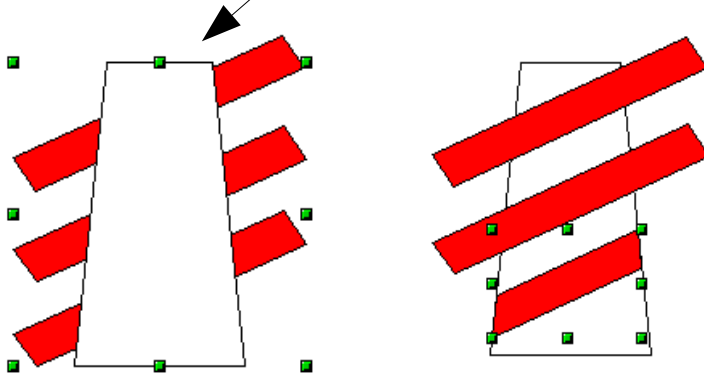


Para ello:

- **La base del faro** tiene forma de trapezoides (formas básicas) y relleno blanco. Refléjalo verticalmente para conseguir la posición adecuada.
- Para hacer las rayas de la base del faro. Creamos un rectángulo rojo claro (color rojo2) que giramos (30° desde **Formato-->Posición y tamaño**) y copiamos tantas veces como rayas queramos crear.



- Para que los rectángulos se ajusten a la base hay que :
Crear una copia de la base y pegarla. A continuación seleccionar la base y el rectángulo inferior y utilizar la opción (**Modificar -->Formas-->Cortar**).



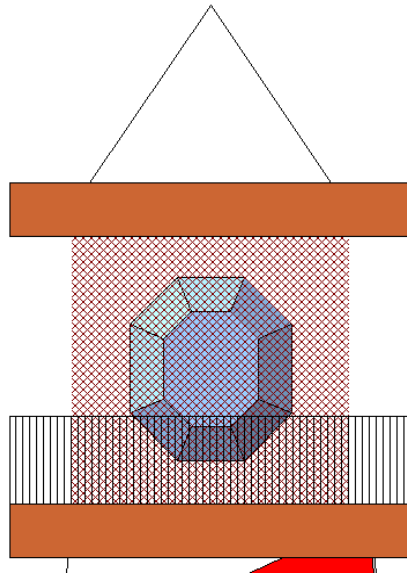
Repetir el proceso con cada una de las rayas (pegar la base, seleccionar la base y el rectángulo y cortar)



Poner la puerta con un rectángulo en color Marrón 2.



- A continuación hacemos la parte de **arriba del faro**, para ello:



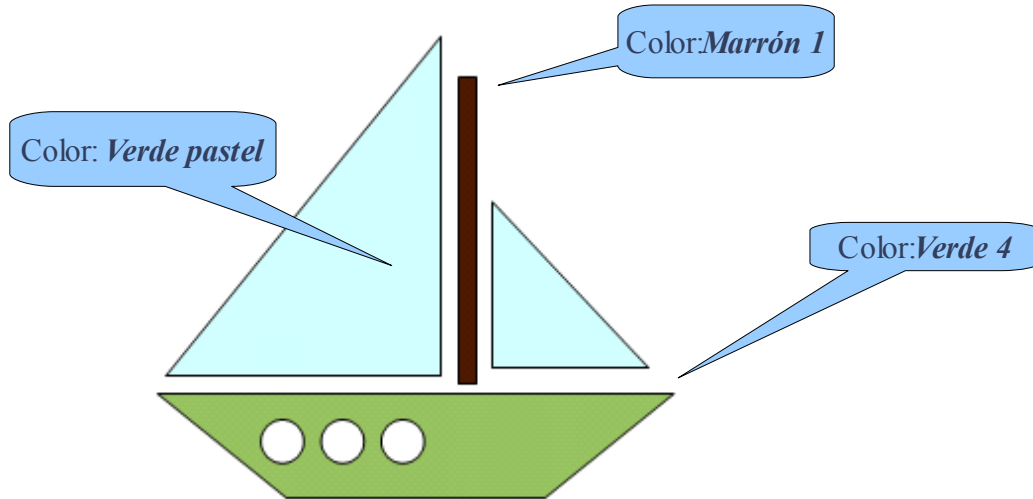
- Creamos el **foco del faro** con el objeto *Escuadra octagonal*., dentro de *formas de símbolos*.



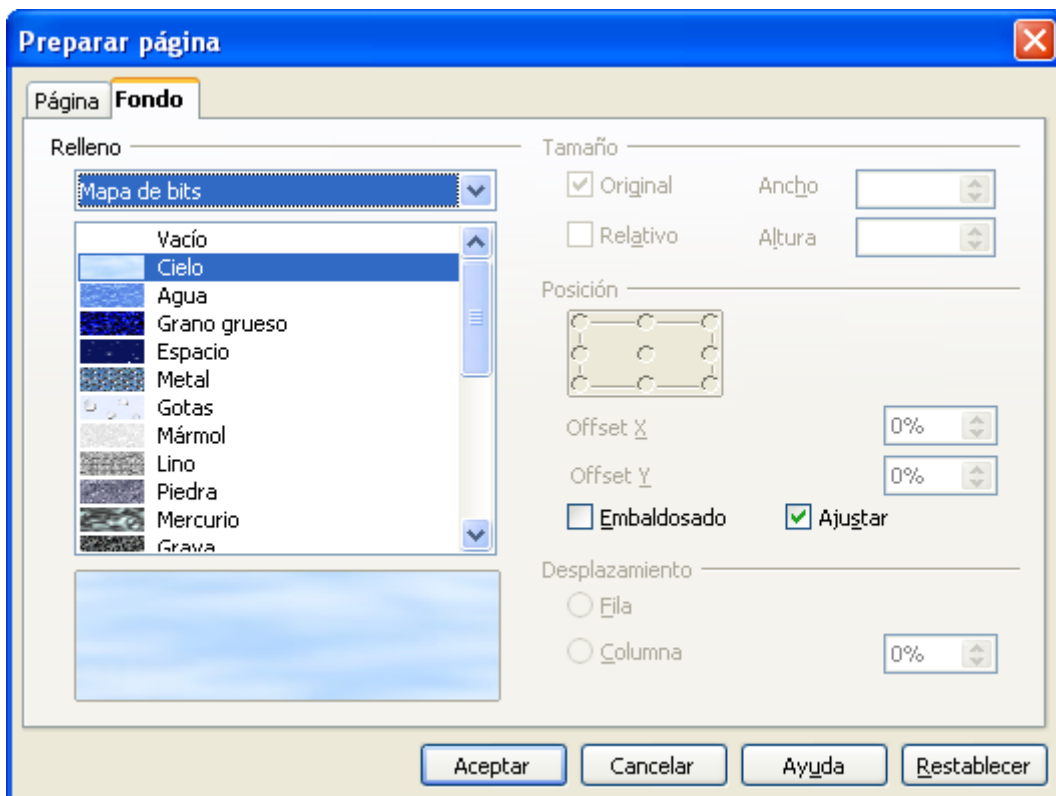
- Dos rectángulos de color *Naranja1*.
- Para la **reja del foco** insertamos un rectángulo con relleno *trama Rojo red 45 grados*. con *transparencia del 20 %*.
- Para la **barandilla** del faro otro rectángulo con relleno *trama Negro 90 grados*.
- Arriba del todo un triángulo blanco.

Recuerda guardar el dibujo con el nombre de **faro**.

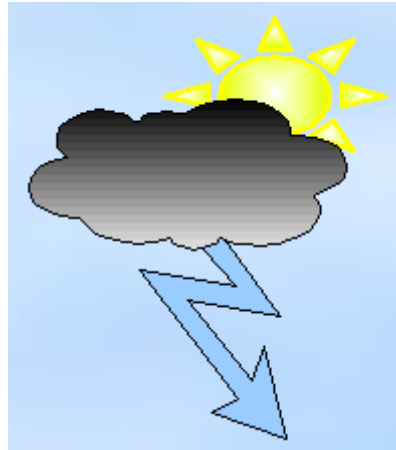
- Luego crearemos el barco agrupando todas sus partes y lo guardaremos en un archivo llamado **Velero**.



- Abre un nuevo documento, llámalo **Teoria10**. Pon como fondo de la página un *mapa de bits* llamado **Cielo** y con la opción de **Ajustar**.



4. Inserta la *el sol*, la *nube* y el *rayo*. Ponlos con los rellenos correspondientes y organízalos como en la figura.



5. Inserta un rectángulo (sin línea) con el *mapa de bits* de **agua** para simular el mar.
6. Con la *herramienta Línea a mano alzada* haz el acantilado



7. Abre los archivos donde guardaste el *Velero* y el *Faro*. Insértalos y cambiales el tamaño y la organización para que queden como en la figura final.



8. Inserta un polígono (sin línea) que simule el rayo de luz que proviene del Faro.

Con el color de relleno *Amarillo 3* y *Transparencia en gradiente Lineal*, ángulo de *135°*, valor inicial *100%* y valor final *0%*.



Organízalo para que se muestre como el resultado final.



Guarda el dibujo en tu carpeta **Draw** con el nombre **Teoria10**.