

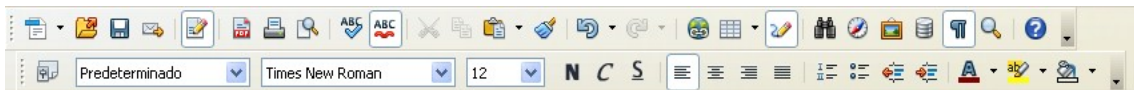
Configurando OpenOffice Writer

Existen ciertas opciones que tenemos que configurar en OpenOffice Writer

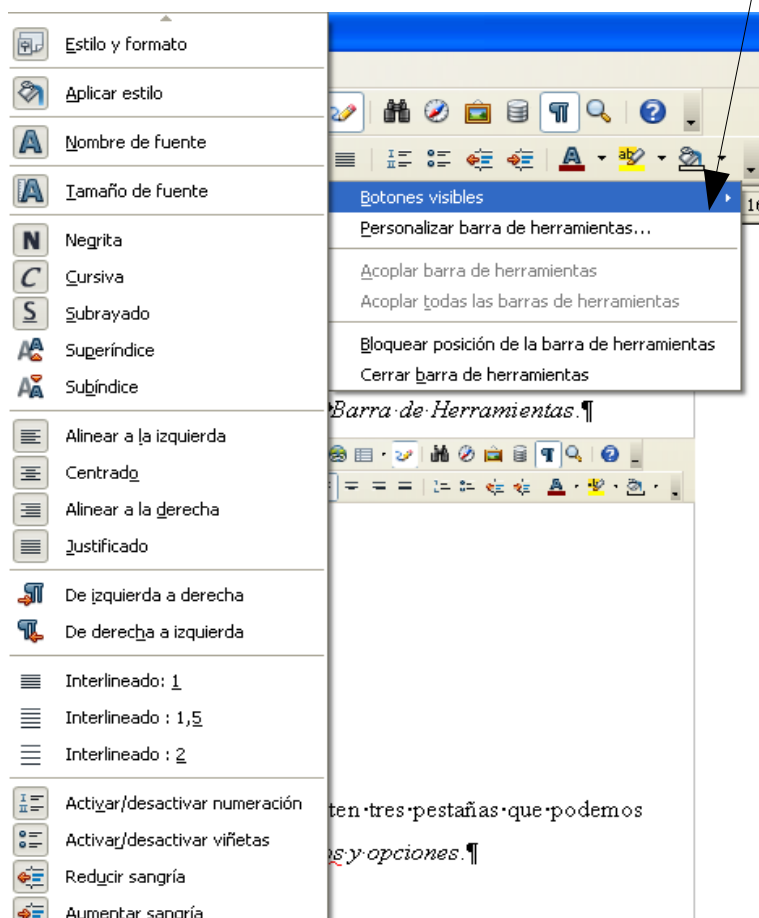
- A) Barras de Herramientas
- B) Menús
- C) Opciones generales
- D) Formato de página

A) Las Barras de Herramientas

Estas se configuran (añaden o eliminan) desde *Ver → Barra de Herramientas*.



Al final de cada barra existe una flecha desplegable, desde la cual podemos añadir iconos a una determinada *barra de herramientas* de forma **rápida**, desde la opción **Botones visibles**. Por ejemplo añadir iconos a la *barra de formato*.

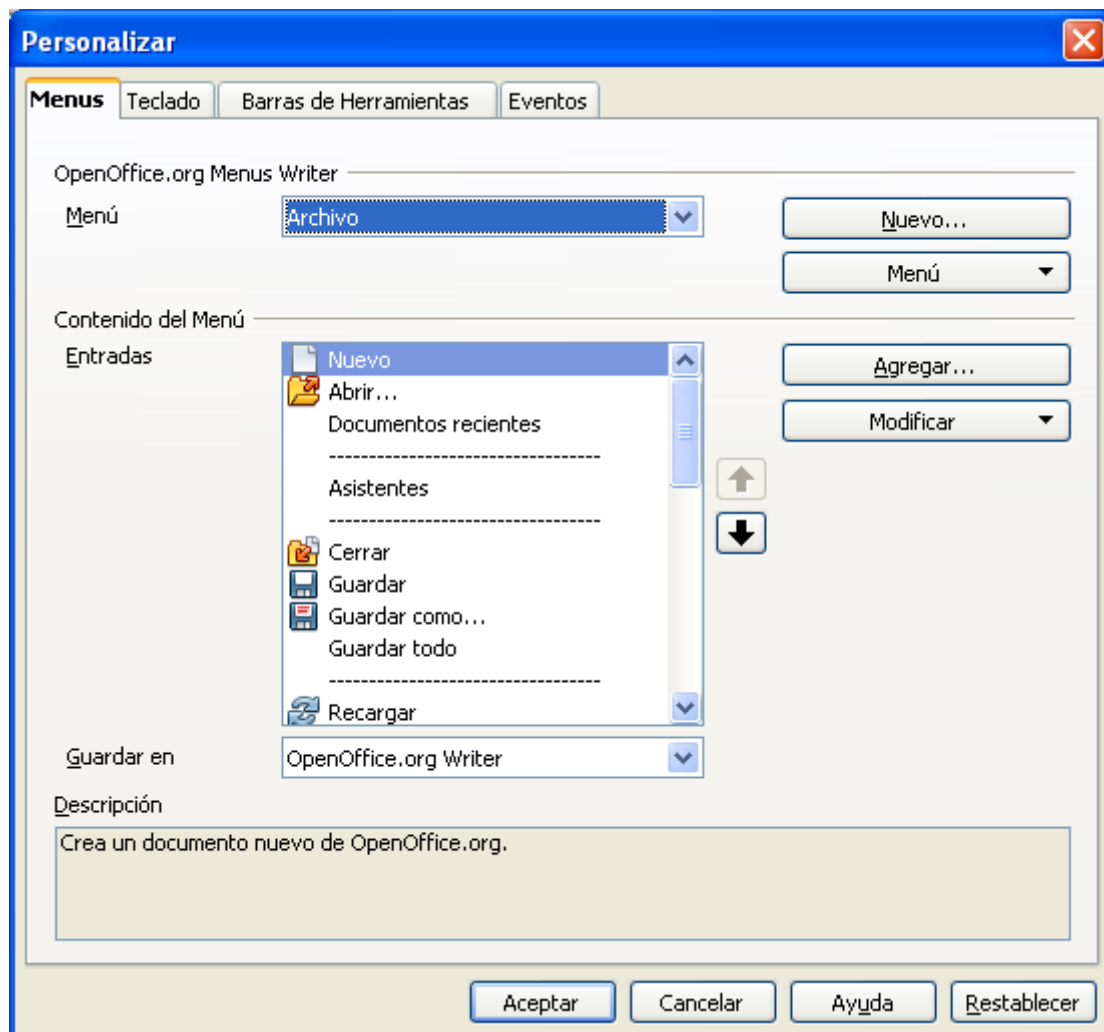


B) Los Menús

Existen ciertas opciones generales que debemos configurar relativas a los menús, teclados, barras de herramientas y eventos.

Haz Clic sobre *Herramientas* → *Personalizar*. Existen cuatro pestañas que podemos configurar: *Menus*, *Teclado*, *Barras de herramientas*, y *Eventos*.

Pestaña Menus

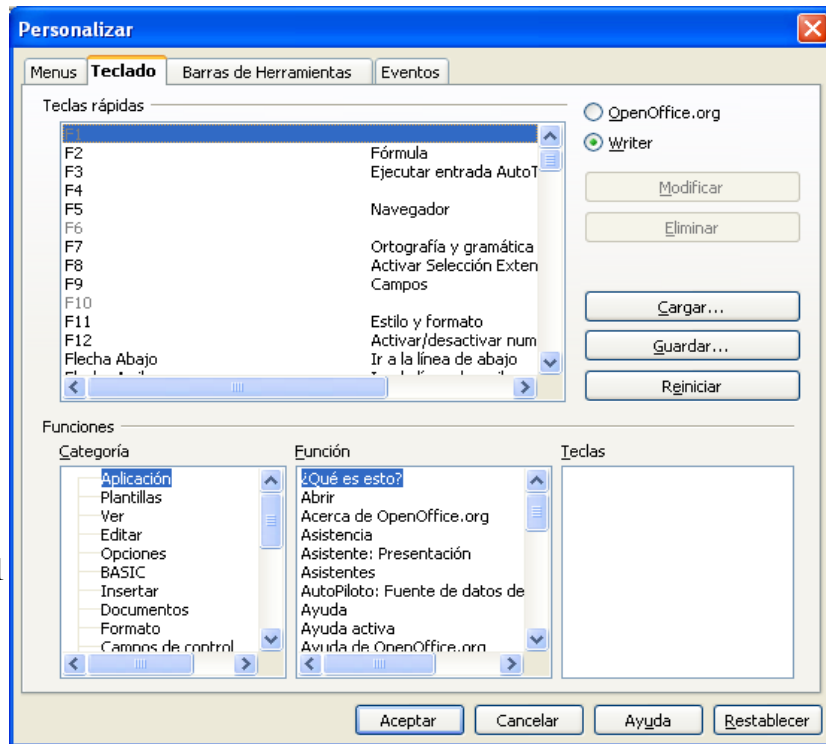


Esta nos sirve para configurar **los menús de Writer**: Archivo, editar, ver, etc. permitiendo reorganizar los iconos que aparecen en el menú, creando nuevos iconos, eliminando iconos, creando submenús, grupos, etc.

Pestaña Teclado

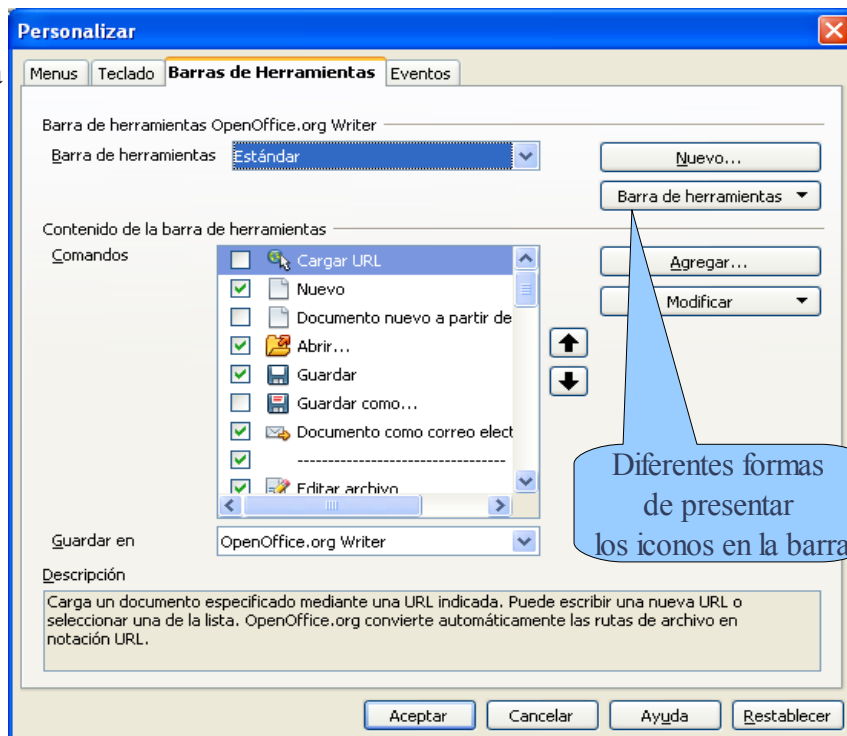
Desde esta pestaña podemos asociar diferentes acciones a teclas o combinaciones de teclas, tanto para **Writer** como para el paquete de **OpenOffice**.

Por ejemplo pulsa **F11** y observa como aparece la ventana del **estilo y formato**.



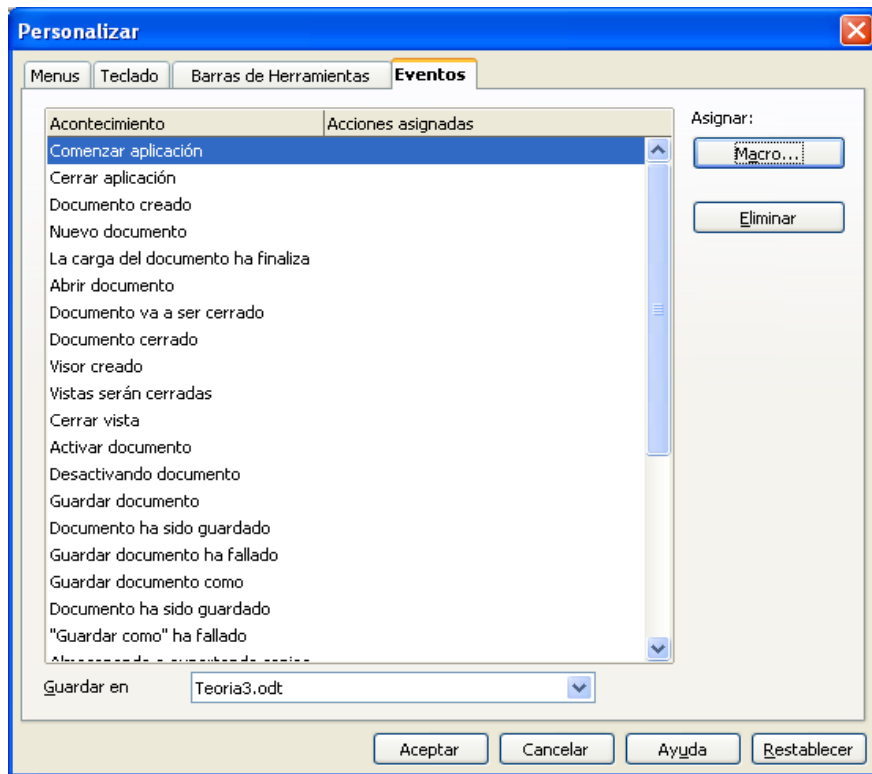
Pestaña Barra de herramientas

Esta opción es la equivalente a la primera, la de los menus, pero relativa a las **barras de herramientas**: Añadir, eliminar, modificar icono, etc. dentro de las **diferentes barras de herramientas**.



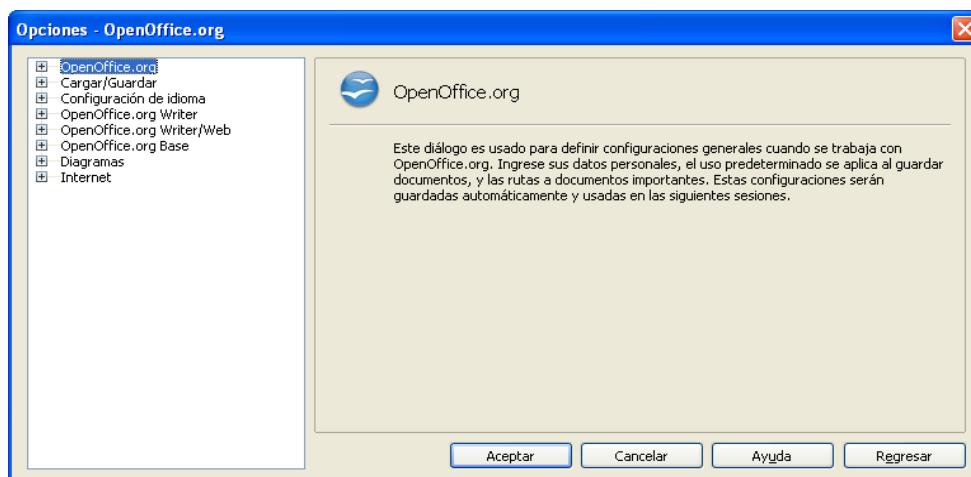
Pestaña Eventos

Desde aquí podemos asociar a los diferentes eventos de Writer macros ya creadas. Las macros son un *conjunto de operaciones básicas* que se ejecutan como una *única operación*.



C) Opciones generales

Haz clic en *Herramientas* → *Opciones*. Dentro de esta opción existen innumerables configuraciones generales posibles relativas a OpenOffice y a sus módulos: Writer, Calc, Impress, etc.



Centrándonos en las de **Writer** podemos distinguir:

- Generales:

Actualización

Actualizar vínculos al cargar

Siempre

A petición

Nunca

Automático

Campos

Diagramas

Configuración

Unidad de medida

Distancia entre tabuladores

- Ver:

Guías

Guías al desplazar

Agarraderas sencillas

Agarraderas grandes

Mostrar

Imágenes y objetos

Tablas

Dibujos y campos de control

Códigos de campo

Comentarios

Ver

Barra de desplazamiento horizontal

Barra de desplazamiento vertical

Regla

Regla horizontal

Regla vertical

Desplazamiento suave

- Ayuda de Formateo:

Mostrar

Fin de párrafo

Separación manual

Espacios

Espacios protegidos

Tabuladores

Saltos

Texto oculto

Campos: Texto oculto

Campos: Párrafos ocultos

Cursor directo

Cursor directo

Insertar

Alineación de párrafo

Margen izquierdo del párrafo

Tabulador

Tabulador y espacios

Cursor en zonas protegidas

Permitir

• Cuadrícula:

Cuadrícula

Usar cuadrícula de captura

Cuadrícula visible

Resolución

Horizontal 1,00cm

Vertical 1,00cm

Sincronizar ejes

Subdivisión

Horizontal 1 Puntos

Vertical 1 Puntos

• Fuentes básicas:

Fuentes predeterminadas (Occidental)

	Fuente	Tamaño
Predeterminado	Times New Roman	12
Encabezado	Arial	14
Lista	Times New Roman	12
Etiqueta	Times New Roman	12
Índice	Times New Roman	12

Sólo para el documento actual

• Imprimir:

Contenido

Gráficos

Tablas

Dibujos

Campos de control

Fondo

Imprimir en negro

Texto oculto

Marco de texto

Páginas

Páginas izquierdas

Páginas derechas

Inyertido

Prospecto

Observaciones

Sin

Solo comentarios

Fin del documento

Fin de página

Otros

Imprimir automáticamente páginas en blanco insertadas

Crear tareas individuales de impresión

Bandeja según configuración de impresora

Fax <Ninguno>

• Tabla:

Predeterminado <input type="checkbox"/> Encabezado <input checked="" type="checkbox"/> Repetir en cada página <input type="checkbox"/> No dividir <input checked="" type="checkbox"/> Borde		Entrada en tablas <input checked="" type="checkbox"/> Reconocimiento de números <input checked="" type="checkbox"/> Reconocimiento del formato numérico <input type="checkbox"/> Alineación	
Uso del teclado			
Desplazar celdas Fila: 0,50cm Columna: 0,50cm		Insertar celda Fila: 0,50cm Columna: 2,50cm	
Comportamiento durante el desplazamiento <input type="radio"/> Fijo: Las modificaciones afectan sólo a la fila o columna contigua <input type="radio"/> Fijo, proporcional: Las modificaciones afectan a toda la tabla <input checked="" type="radio"/> Variable: Las modificaciones afectan el tamaño de la tabla			

• Cambios:

Ver texto		
Insertar	Atributos: Subrayado	<u>Insertar</u>
	Color: Según autor	
Eliminar	Atributos: Tachado	Eliminar
	Color: Según autor	
Modificación de atributos	Atributos: Negrita	Atributos
	Color: Según autor	
Líneas modificadas		
Marca	Margen izquierdo	
Color	Negro	

• Compatibilidad:

Opciones de compatibilidad de Teoria3

Opciones

- Utilizar los parámetros de la impresora para formatear el documento
- Agregar espacio entre párrafos y tablas (en documento activo)
- Agregar espacio entre párrafos y tablas en la parte superior de las páginas (en documento activo)
- Usar formato de tabulación de OpenOffice.org 1.1
- No agregar espacio adicional entre las líneas de texto
- Usar interlineado de OpenOffice.org 1.1
- Agregar espacio de tabla y párrafo en la parte inferior de las celdas de la tabla
- Utilice el posicionamiento de objetos de OpenOffice.org 1.1
- Usar ajuste de texto de OpenOffice.org 1.1 alrededor de objetos
- Tenga en cuenta el estilo del ajuste al colocar objetos
- Expandir espacio de palabras en las líneas con saltos de líneas manuales dentro de párrafos

- Autotítulo:

- Combinar correspondencia:

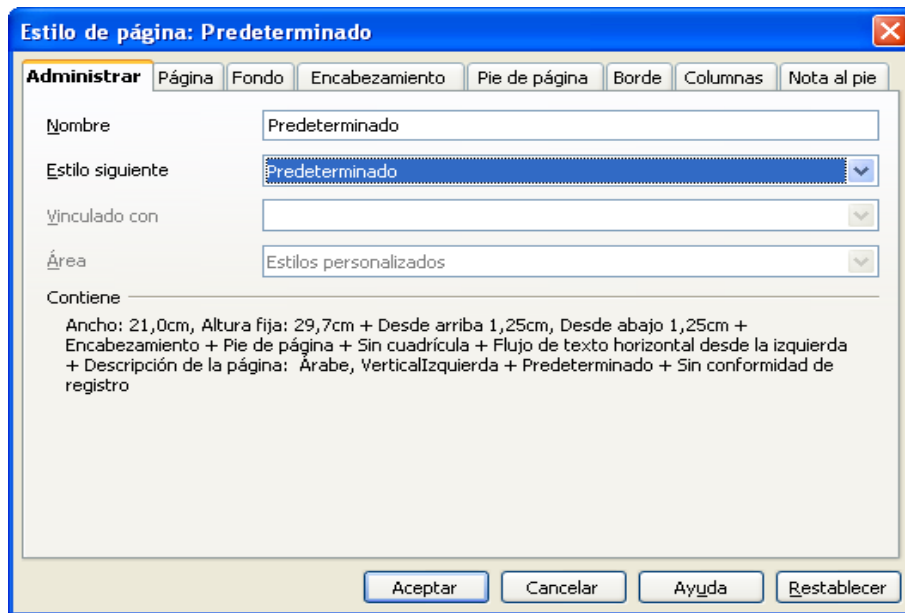
Nota: Deberéis pinchar en las distintas pestañas para comprender su funcionamiento.

D) Formato de página

Haz clic sobre *Formato* → *Configurar página*. Esta opción recoge **todo lo relativo al formato de página**. Tenemos varias pestañas: *Administrar*, *Página*, *Fondo*, *Encabezamiento*, *Pie de página*, *Borde*, *Columnas* y *Nota al pie*.

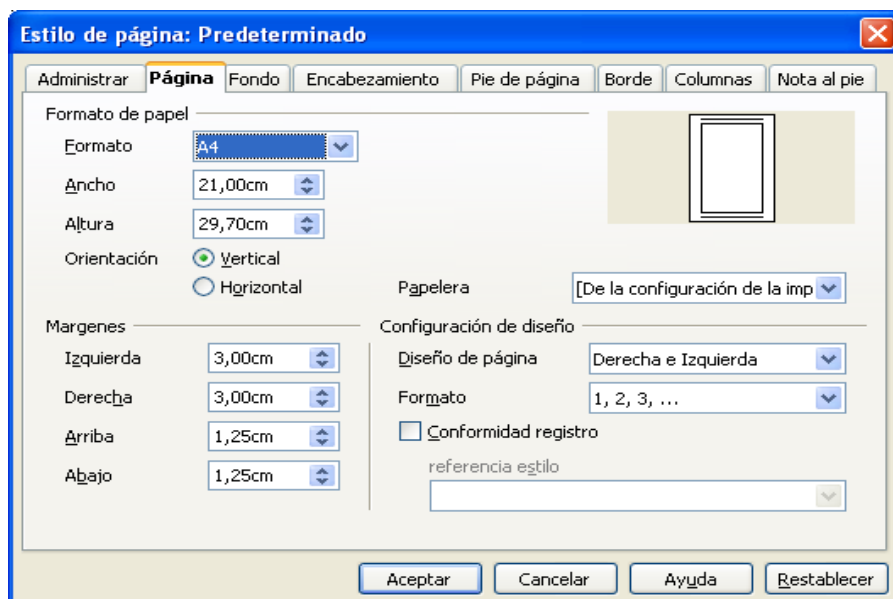
Pestaña Administrar:

Este es el estilo predeterminado de la página.



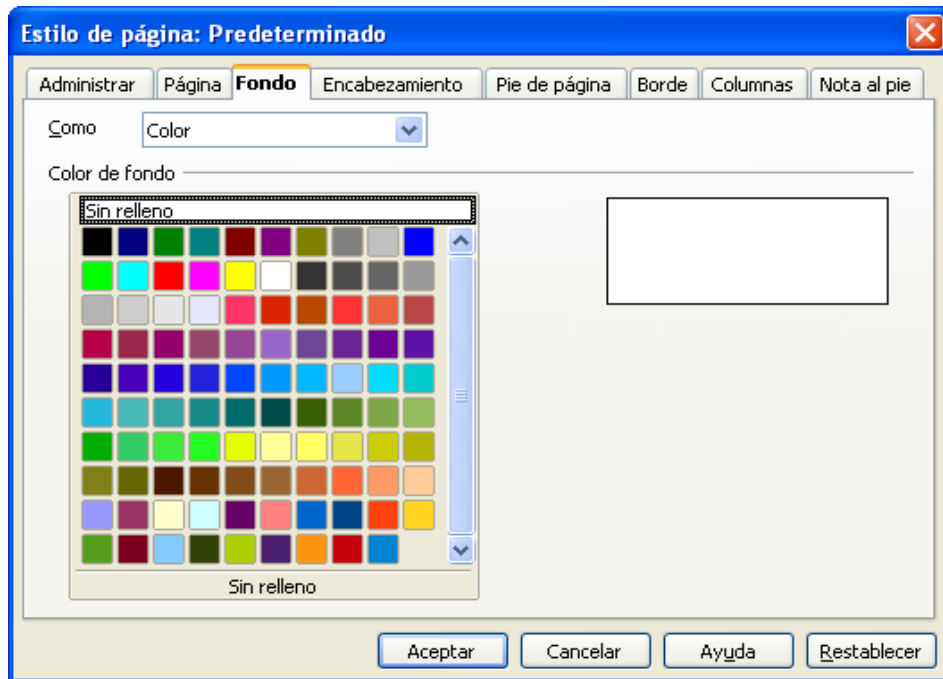
Pestaña Página

Son las características relativas a la página: *Formato del papel*, *márgenes* y *configuración del diseño*.



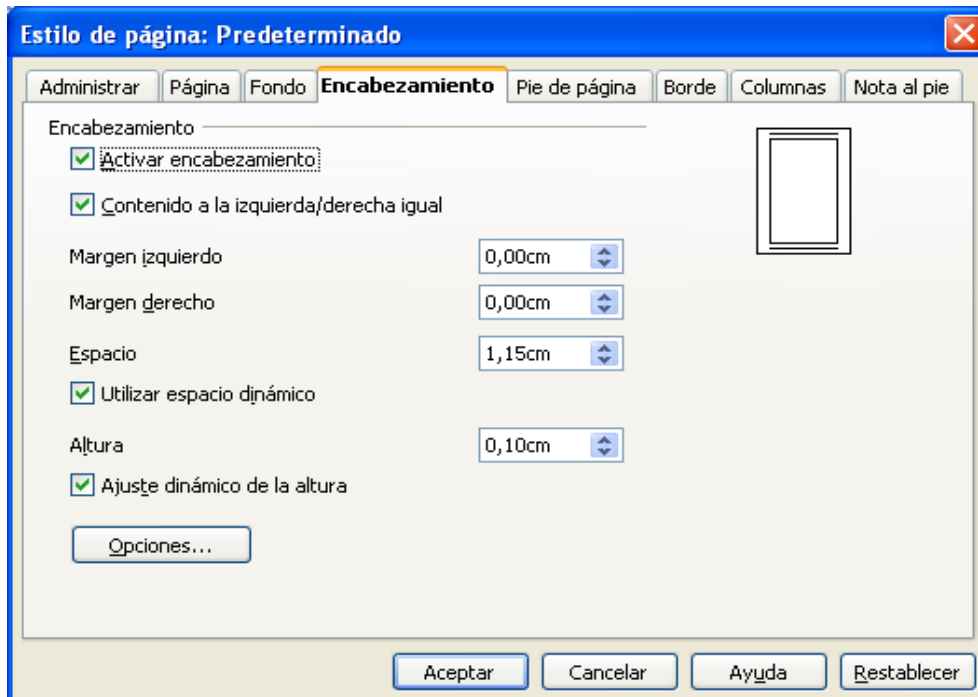
Pestaña Fondo

Podemos establecer desde aquí el color de fondo de la página, que por defecto es *Sin relleno*.



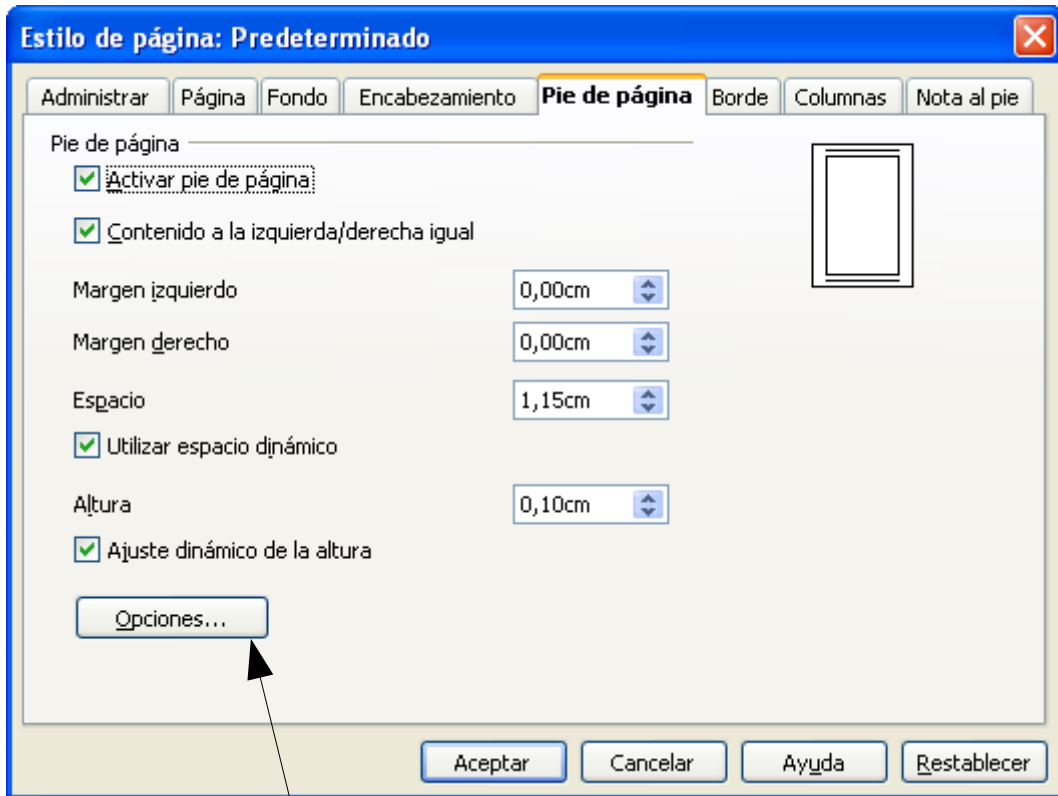
Pestaña Encabezamiento

Desde aquí podemos establecer características relacionadas con los encabezamientos.

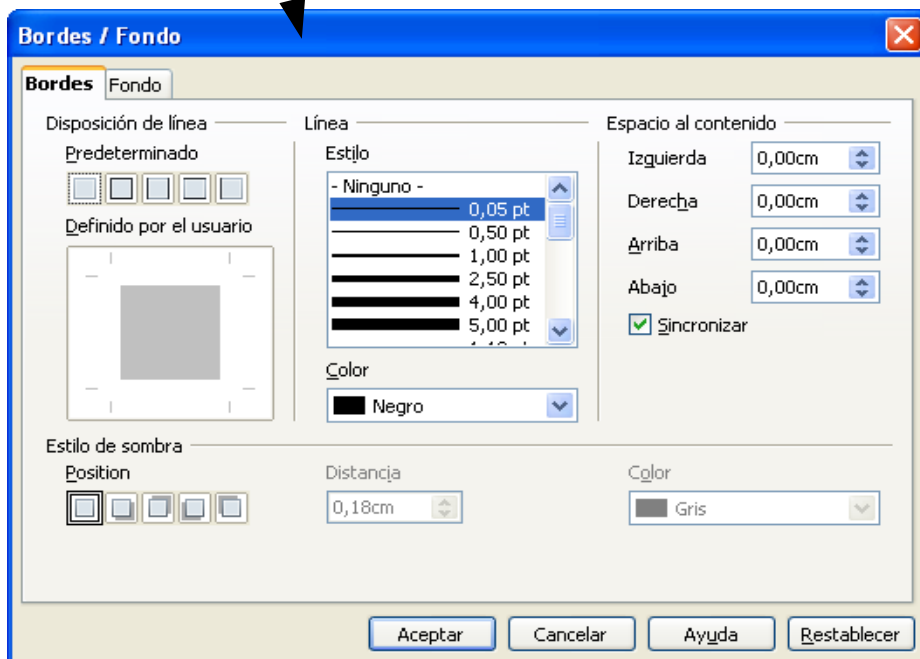


Pestaña Pie de página

Esta opción es similar a la de encabezamiento, desde aquí podemos establecer características relacionadas con los Pies de página.



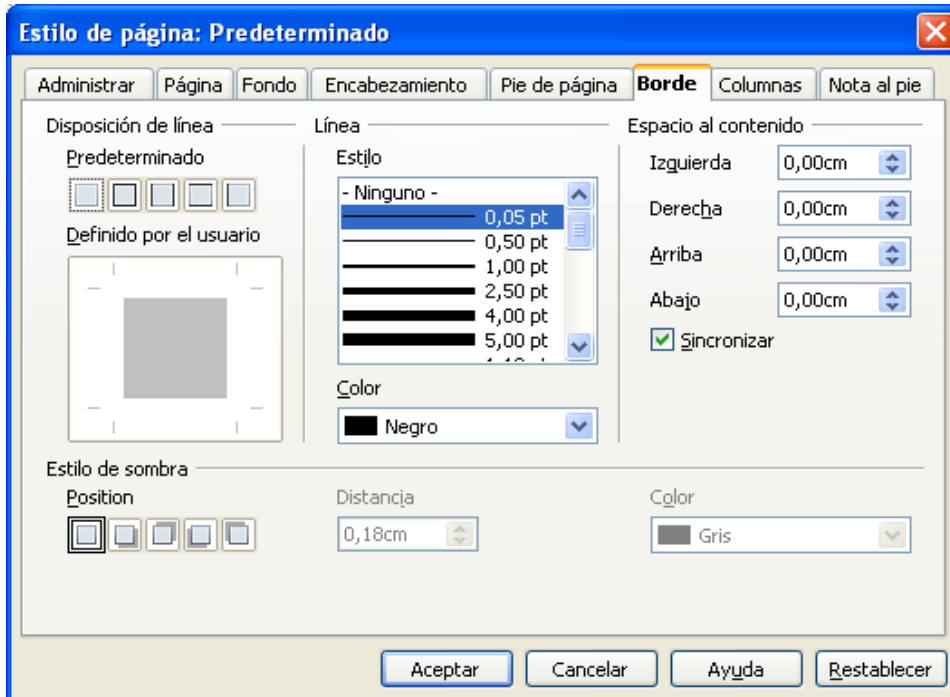
Desde el botón opciones podemos establecer bordes en el pie, por defecto no estan activados.



Esta misma opción esta en la *pestaña Encabezamiento*.

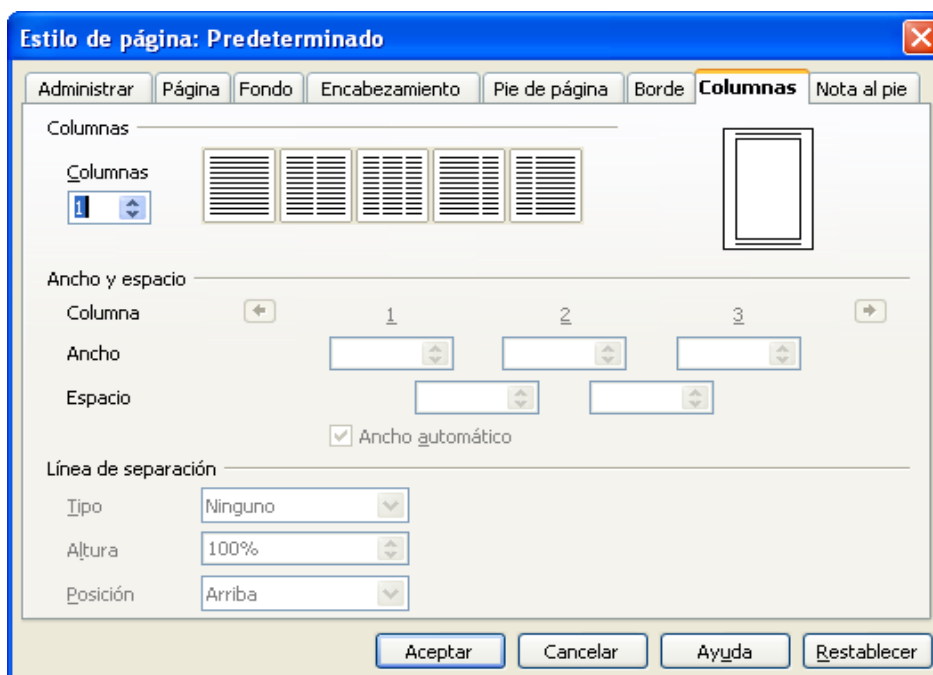
Pestaña Borde

Desde esta opción podemos definir el borde de página, por defecto está desactivado.



Pestaña Columnas

Desde aquí podemos establecer el numero de columnas y su tamaño en la página, por defecto solo hay una columna de ancho del tamaño de página.



Pestaña Nota al pie

Desde aquí establecemos las características de las notas al pie, por defecto son las siguientes

